

Construire avec la Terre aujourd'hui

Le projet

lieu : Villefontaine (38)
type : extension d'une maison ancienne
en pisé pour créer un salon
maître d'ouvrage : privé
année de réalisation : 2004
durée du chantier : 1 mois et demi
technique terre : pisé porteur neuf
et maçonnerie terre (enduits, briques allégées)

Entreprises

Akterre SARL

04 76 07 42 05

info@akterre.com

www.akterre.com

activité : production,
importation et distribution d'enduits et matériaux en terre
année de création : 1998
nombre de collaborateurs ou salariés : 6

ÉQUIPE ASSOCIÉE :

Caracol scop (38000 Grenoble)

Le concept

Cette extension d'une vieille maison dauphinoise du nord Isère a été conçue à la fois pour créer un lieu de séjour et un lien avec le jardin. La nouvelle pièce est surmontée d'une terrasse en bois. Les murs sud et ouest sont composés de trois trumeaux de pisé, de 50 cm d'épaisseur, disposés de sorte à ménager des ouvertures sans linteau. Le pisé, non stabilisé et porteur, est laissé apparent à l'intérieur comme à l'extérieur. Des réserves dans le haut des trumeaux ont permis l'encastrement de la poutre linteau de la grande baie vitrée. Une maçonnerie aveugle, plus isolante, en briques allégées de terre et de paille, a été préférée au nord, pour des raisons d'accès, de mitoyenneté et d'orientation.

surface extension : 20 m²
coût total : 16 500 euros, dont lots pisé 11000 euros et maçonnerie adobe 2500 euros.



© - Akterre 2008 - DR - Reproduction interdite



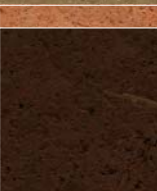
© - Akterre 2008 - DR - Reproduction interdite



© - Akterre 2008 - DR - Reproduction interdite



© - Akterre 2008 - DR - Reproduction interdite



© - Akterre 2008 - DR - Reproduction interdite



© - Akterre 2008 - DR - Reproduction interdite



© - Akterre 2008 - DR - Reproduction interdite